


CIRCULACIÓ VIÀRIA DE LES BICICLETES

CENTRES DE FORMACIÓ VIÀRIA (AUTO-ESCOLES)



TEMARI

- CLASSIFICACIÓ I DEFINICIÓ
 - TIPUS DE VIES ESPECIFIQUES
 - CIRCULACIÓ PER LES VIES
 - MANIOBRES
 - VELOCITAT
 - PRIORITAT
 - SENYALITZACIÓ
 - SEGURETAT VIAL
 - ALTRES NORMATIVES
- 

CLASSIFICACIÓ I DEFINICIÓ



Bicicleta:
És un cicle de dos rodes

Bicicleta amb pedals assistits:
Utilitza un motor amb una potencia no superior a 0,5 Kw com element d'ajut al conductor.



TIPUS DE VIES ESPECIFIQUES



Carril-bici

Carril-bici protegit



Vorera-bici



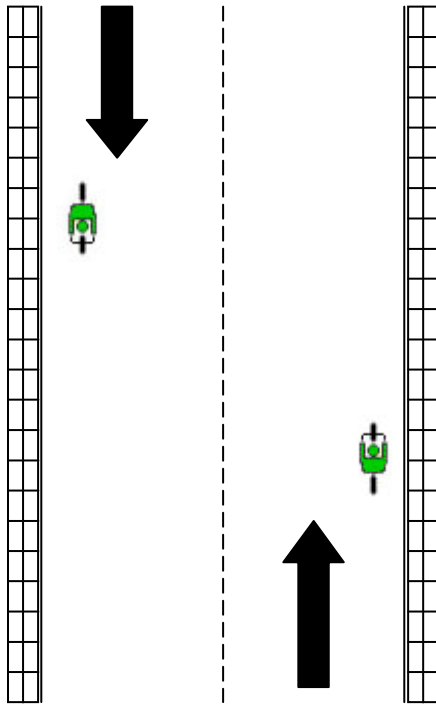
Pista-bici



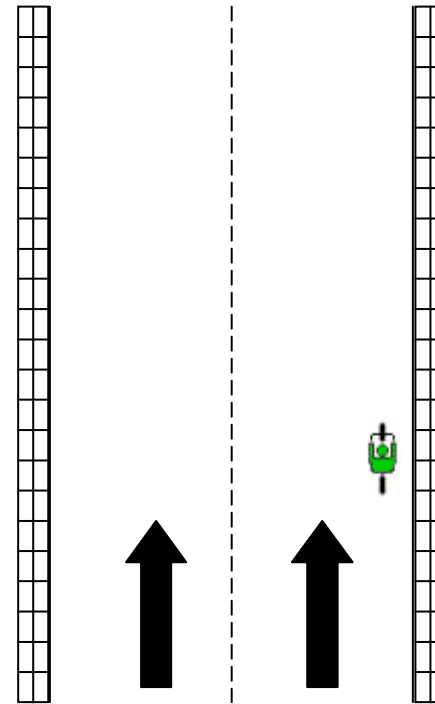
Senda ciclable

CIRCULACIÓ PER LES VIES

VIES URBANES



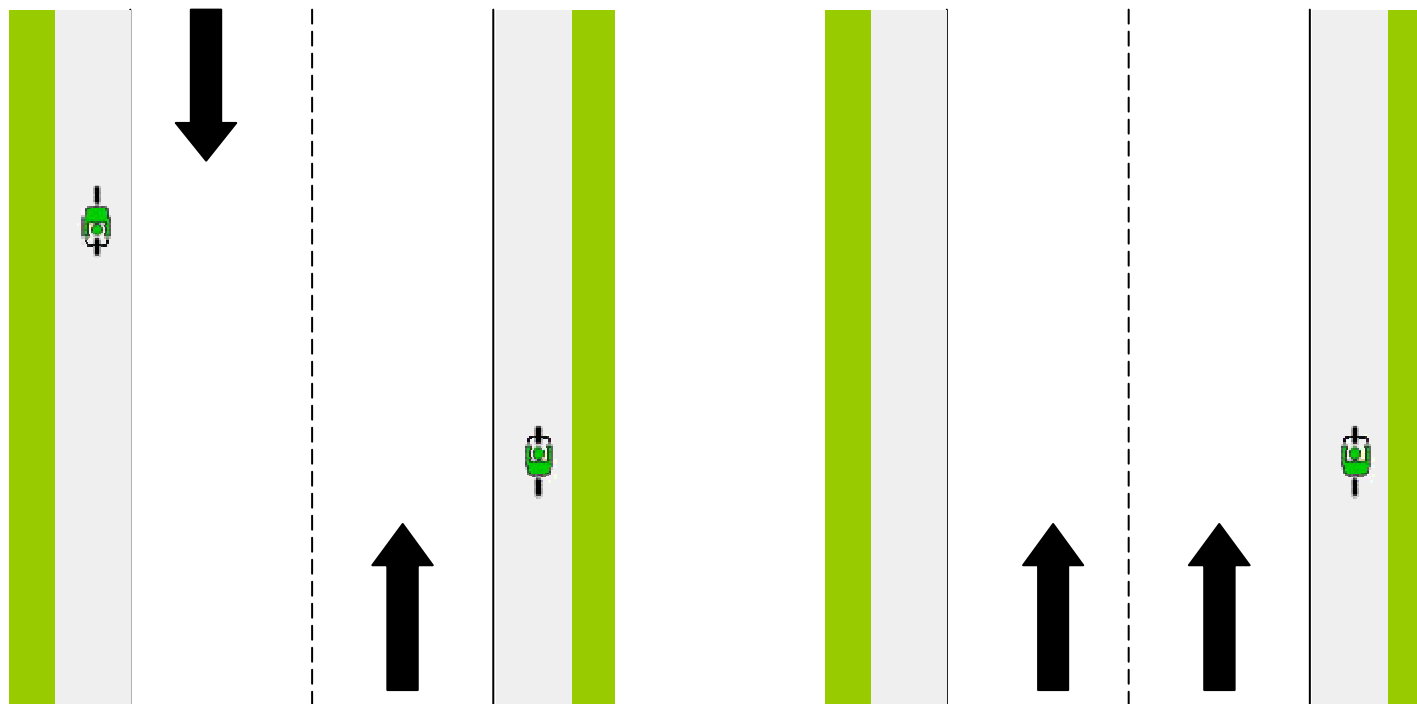
Doble sentit



Sentit únic

CIRCULACIÓ PER LES VIES

VIES INTERURBANES (amb voral)

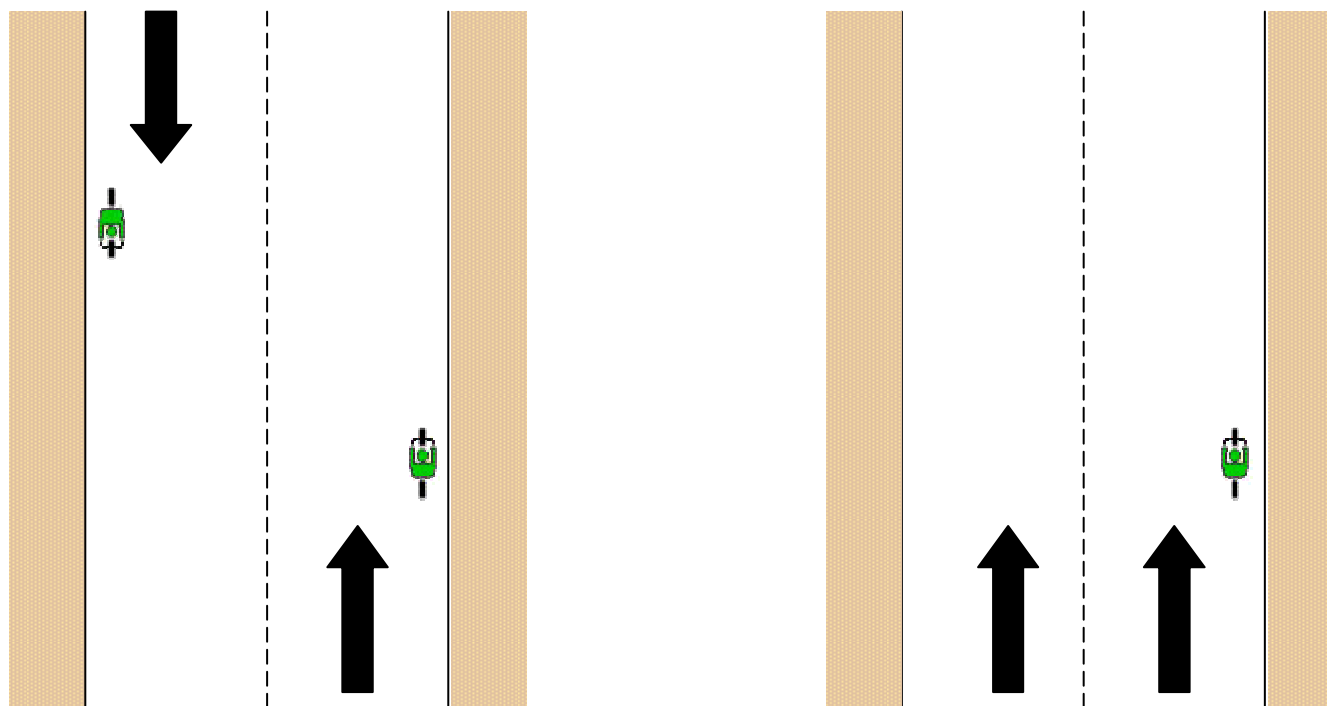


Doble sentit

Sentit únic

CIRCULACIÓ PER LES VIES

VIES INTERURBANES (sense voral)

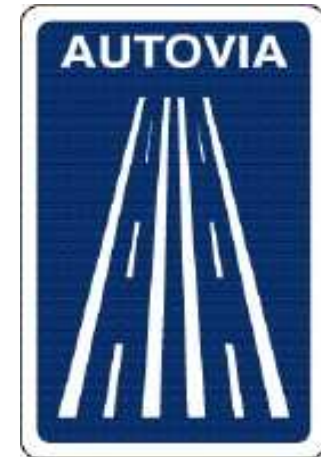
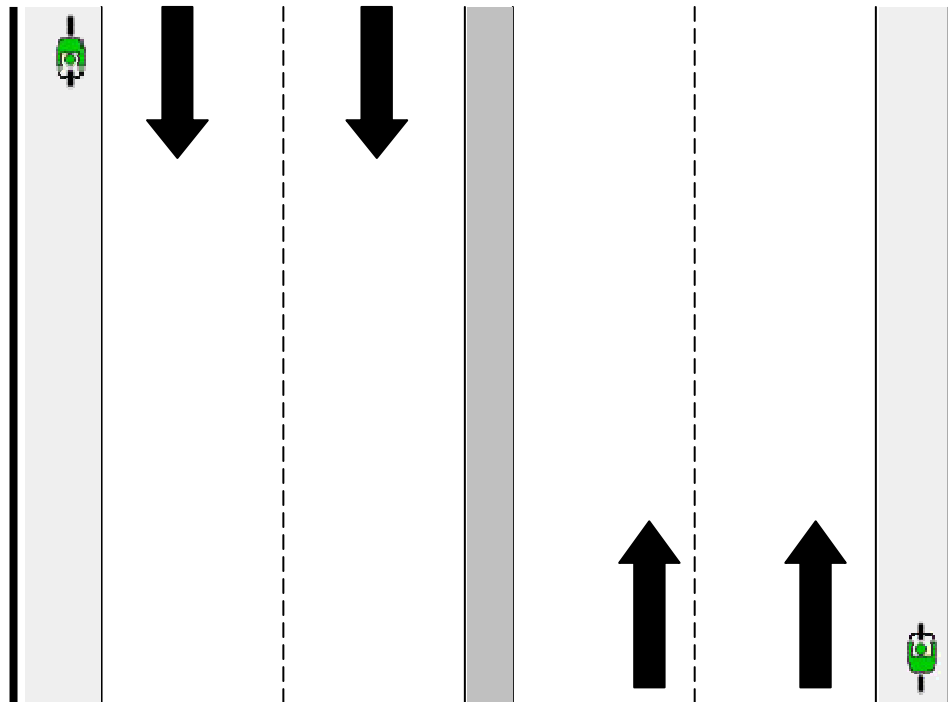


Doble sentit

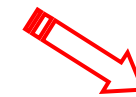
Sentit únic

CIRCULACIÓ PER LES VIES

AUTOVIES

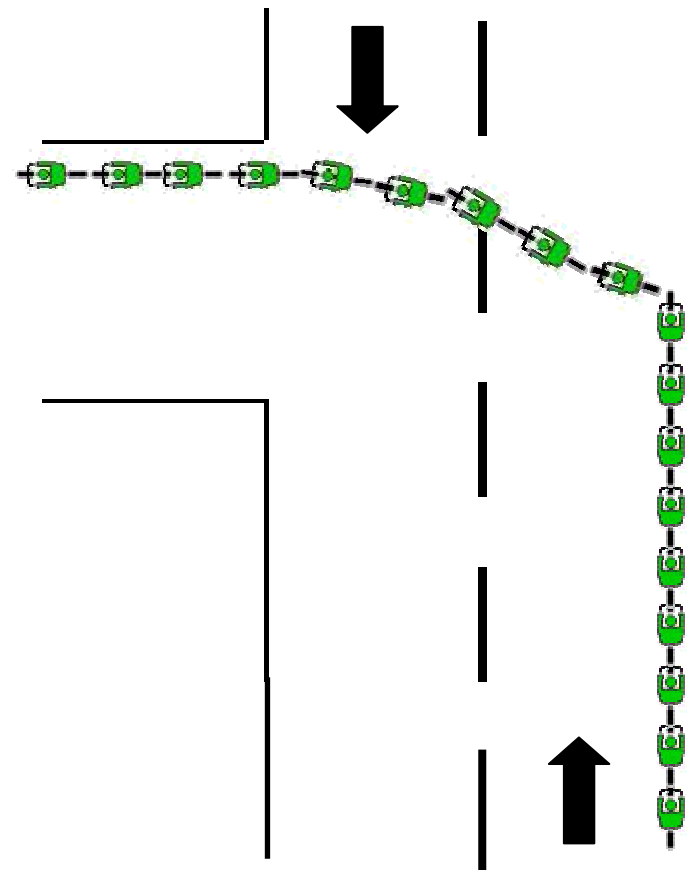
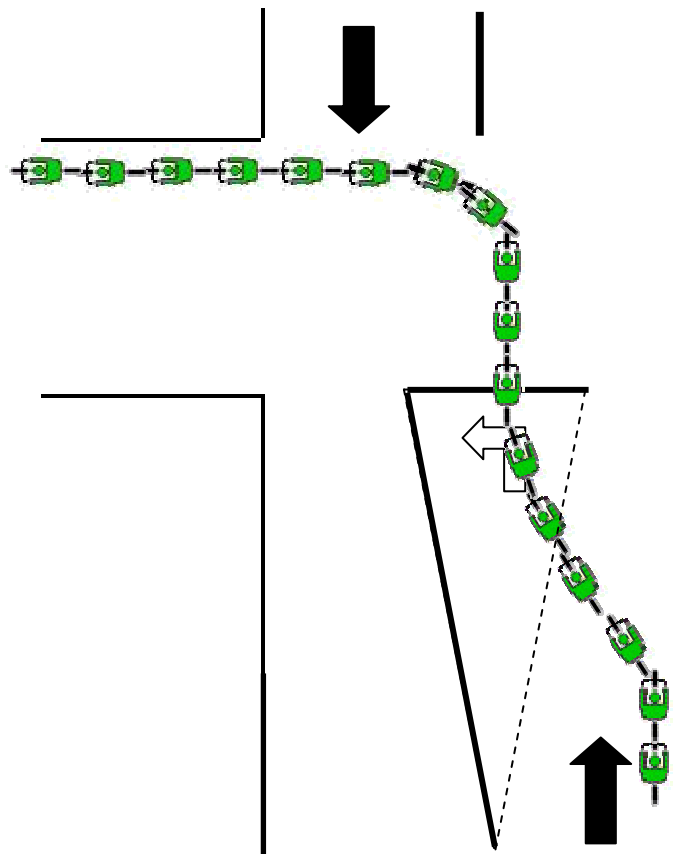


Amb senyal
prohibida la
circulació



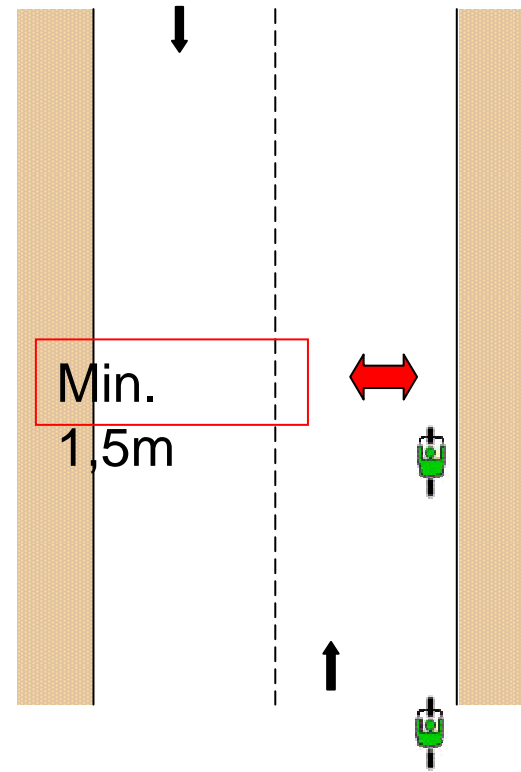
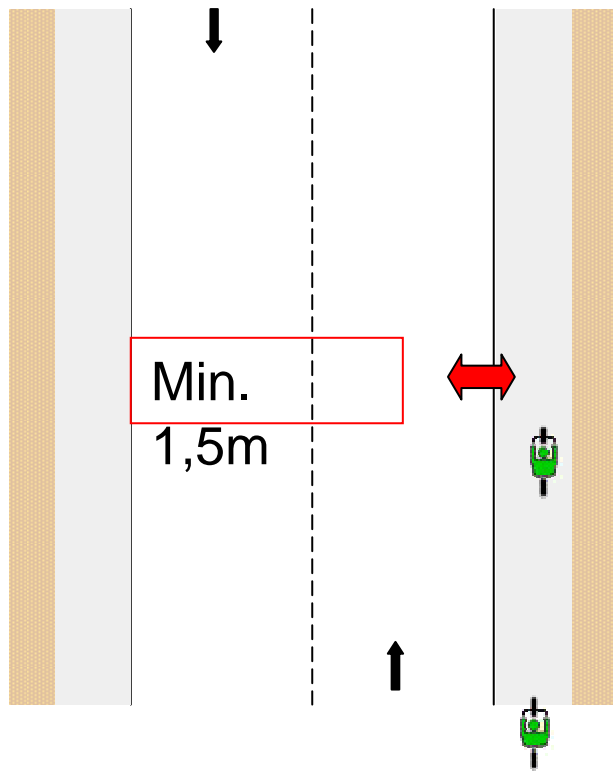
Més de 14 anys

MANIOBRES



MANIOBRES

D'AVANÇAMENTS



VELOCITAT



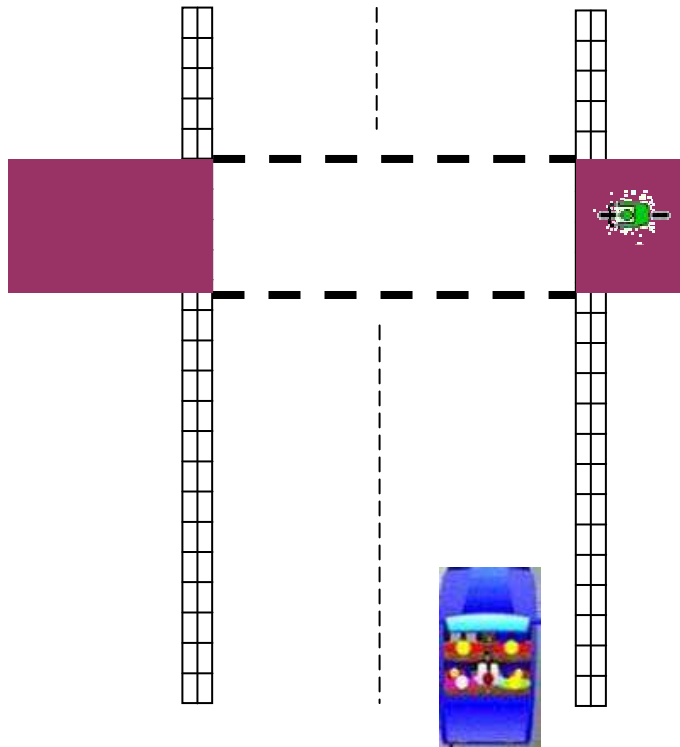
Velocitat màxima 45
km/h.

La Velocitat màxima es pot
superar per circumstancies
de la via.

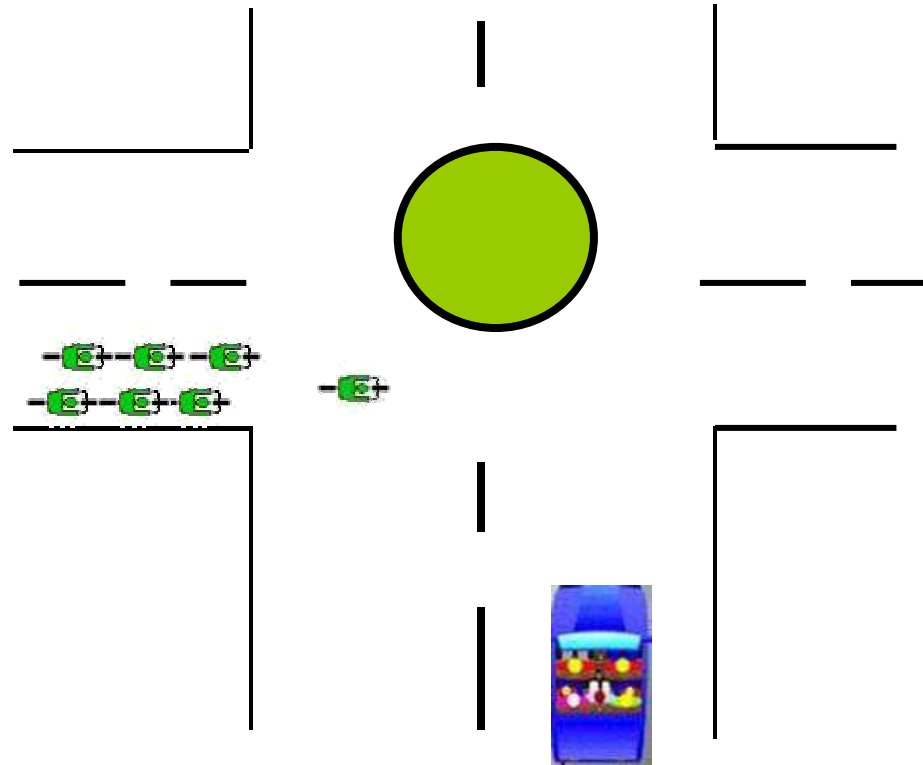


PRIORITAT

AMB CARRIL-BICI

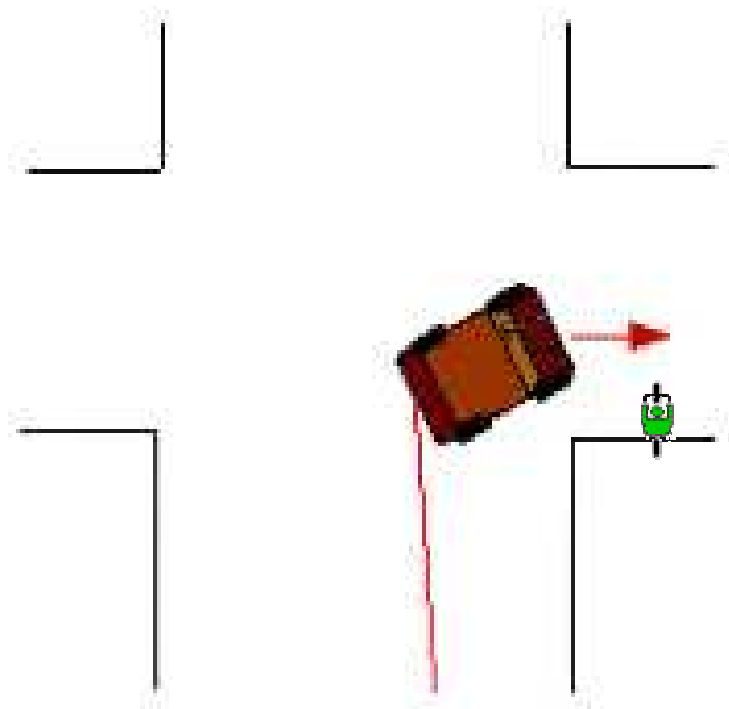


EN LA ROTONDA

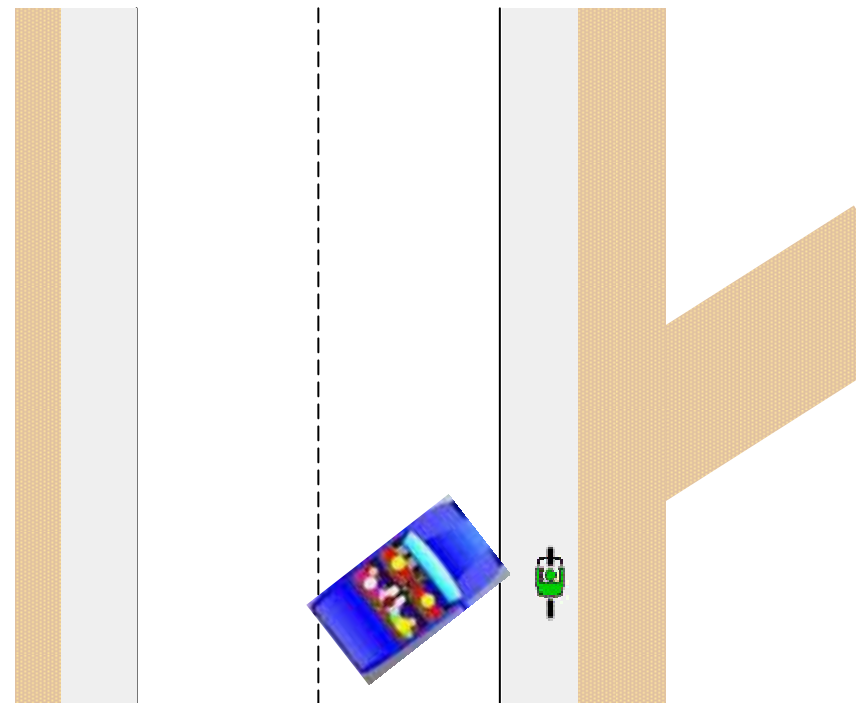


PRIORITAT

SENSE CARRIL-BICI



Prioritat per al ciclista quan els vehicles efectuï un canvi de direcció.



Quan es vulgui creuar el voral tindrà prioritat el ciclista.

SENYALITZACIÓ



**ENTRADA PROHIBIDA A
CICLES**



**VIA RESERVADA PER A
CICLES**



**CARRIL-BICI O VIA
CICLISTA ADOSSADA A LA
CALÇADA**



SENDA CICLABLE

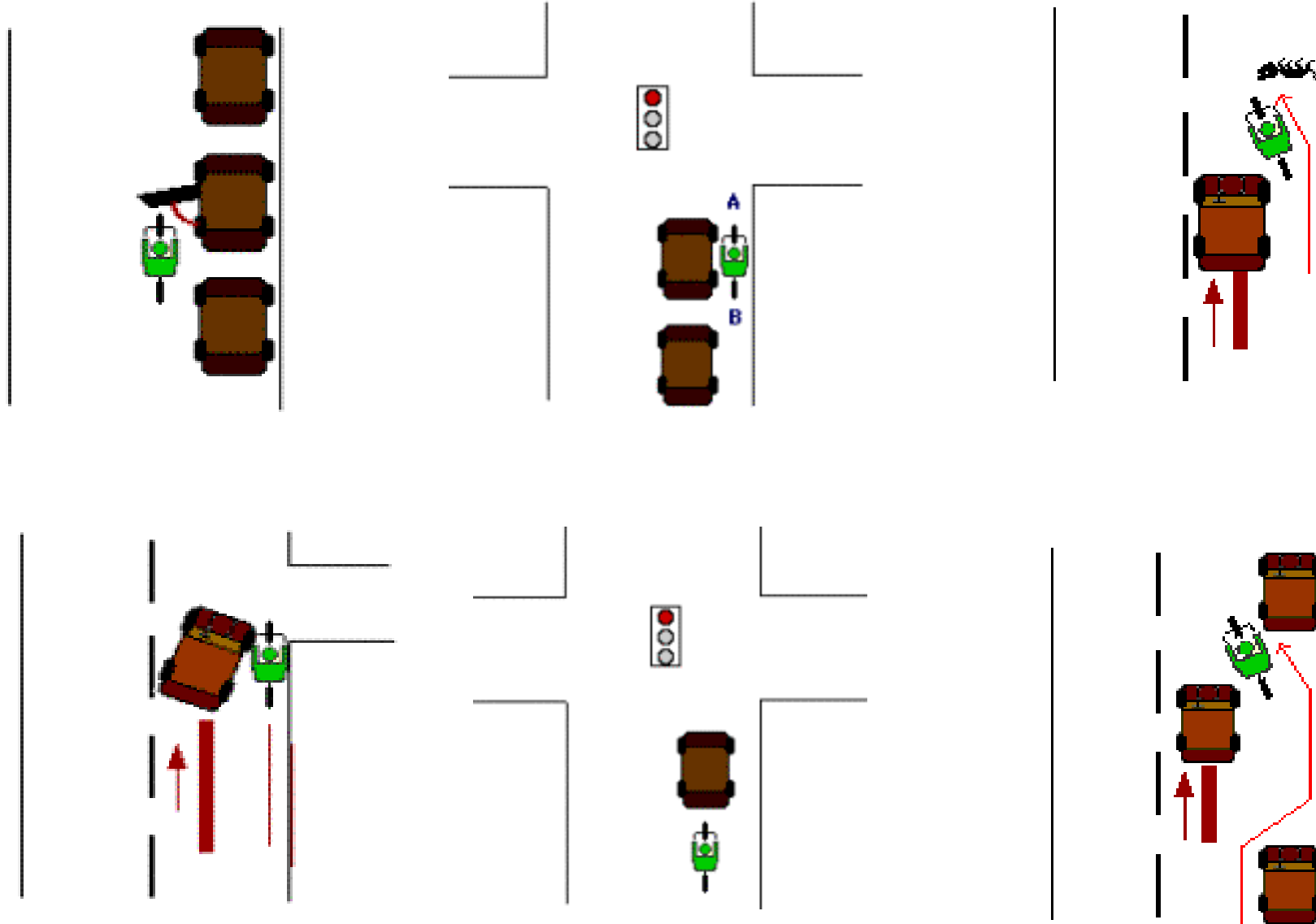


**ESTACIONAMENT DE
CICLES**



**SEMÀFOR PER A CICLES I
CICLOMOTORS**

SEGURETAT VIAL



SEGURETAT VIAL

Taxa d'alcoholemia



Prohibit conduir amb una taxa superior:

- SANG → 0,5 grams / litre

- AIRE → 0,25 mil·ligrams / litre

SEGURETAT VIAL

il·luminació



Han de portar llum de posició, blanca per davant i vermella per darrera, per a poder circular al vespre.

ALTRES NORMATIVES

Es podrà portar:



Un remolc que no podrà superar el 50% de la massa en buit de la bicicleta.

Només podrà circular de dia, i sense condicions de reducció de la visibilitat.

Velocitat disminuirà el 10% de l'estipulada.

Pot portar un menor, fins als 7 anys, en un seient addicional homologat quan el conductor sigui major d'edat.



ALTRES NORMATIVES



En vies interurbanes, quan sigui obligatori l'ús de il·luminació, portaran alguna vestimenta reflectant visible a 150 m.

Utilització de casc en vies interurbanes.

Excepte;

- en rampes ascendent prolongades
- per raons mèdiques (acreditades)
- condicions d'extrema calor



ALTRES NORMATIVES



En pendent prolongades amb revolts, podran sortir del voral i circular per la dreta de la calçada.

Es pot circular amb grup, sense mantenir la separació frontal establerta, sempre que s'incrementi l'atenció.



**APRENDRE A
COMPARTIR I
RESPECTAR LES
NORMES MILLORARÀ LA
SEGURETAT VIÀRIA.**

