



3er Congrés de la Bicicleta

LLEIDA Catalunya 2010 | INFRASTRUCTURES I LEGISLACIÓ



Ajuntament de Barcelona

Comunicació:

Els "carrils bici" de doble sentit de circulació a Barcelona.

Taller: Infraestructures Urbanes - Propostes i solucions per a la pacificació del trànsit: carrils bici, zones 30, carreteres compartides, parcs...



Miquel Rusalleda

Ajuntament de Barcelona.

Àrea de Prevenció, Seguretat i Mobilitat.

Direcció de Serveis de Mobilitat.

Barcelona, Abril 2010



3er Congrés de la Bicicleta

LLEIDA Catalunya 2010 | INFRASTRUCTURES I LEGISLACIÓ



Ajuntament de Barcelona

La mobilitat amb bicicleta a Barcelona: Dades bàsiques.

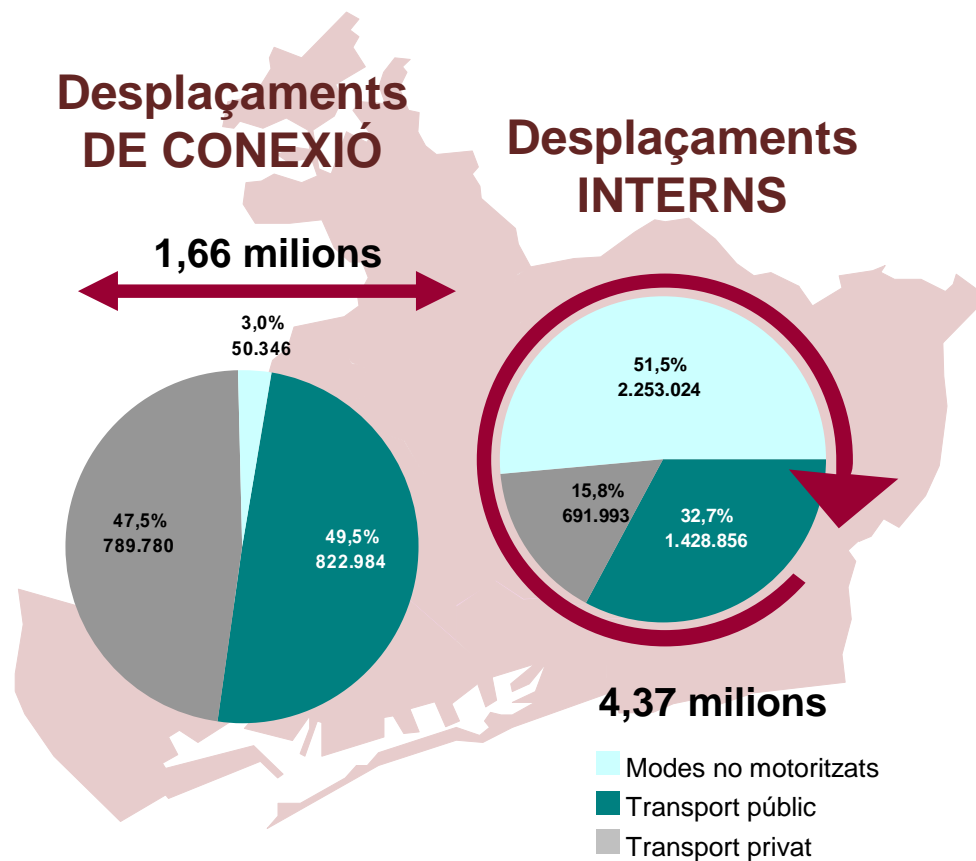
Barcelona es una ciutat de alta **densitat demogràfica**, amb 1.600.000 habitants en un espai de 101 km² (densitat: 15.963 habitants/km²).



Barcelona es el centre d'una de les àrees metropolitanes més grans d'Europa: la **Regió Metropolitana de Barcelona** que integra 164 municipis i 4.4 milions de habitants. (densitat: 1.359 habitants/km²)



La mobilitat amb bicicleta a Barcelona: Repartiment Modal.



Els modes no motoritzats (51,5%) i el transport públic (32,7%) són els més emprats en els desplaçaments interns.

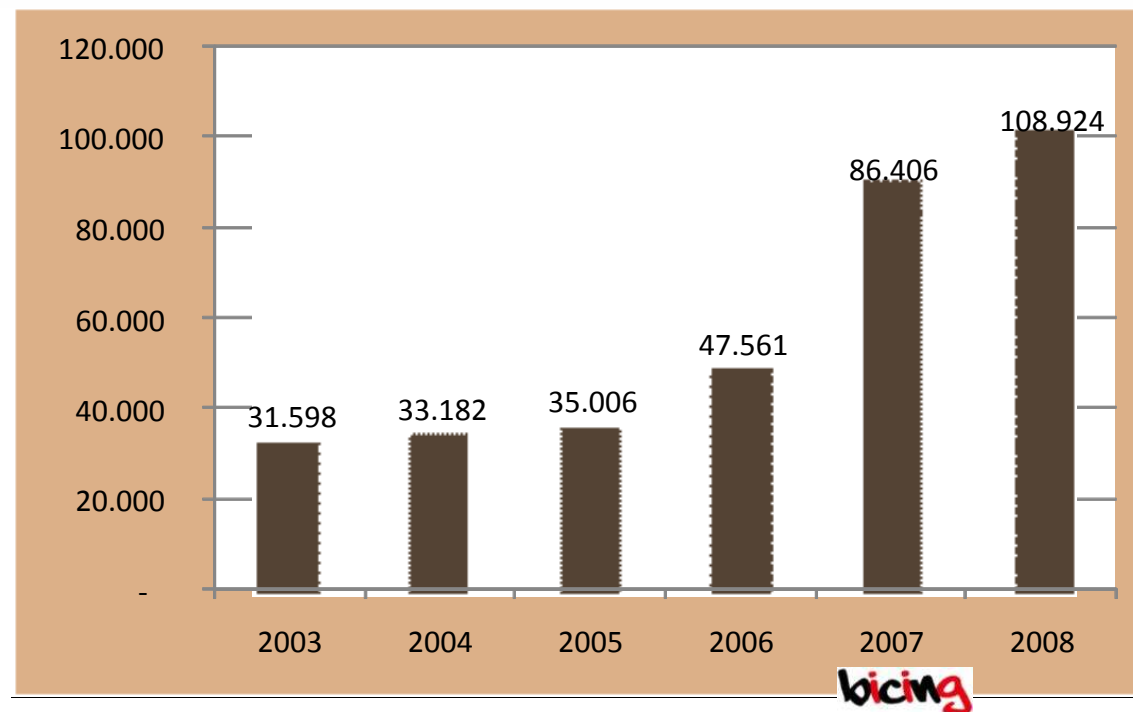
En els desplaçaments de connexió el transport públic (49,5%) i el transport privat (47,5%) tenen proporcions d'ús molt similars.



La mobilitat amb bicicleta a Barcelona: Desplaçament amb bicicleta.

	Etapas en desplaçaments en bicicleta							
	2004	2005	2006	2007	2008	2009	%	%09/08
interna	29.007	30.776	42.964	79.289	100.840	95.193	92,6%	-5,60%
connexió	4.175	4.230	4.597	7.117	8.084	7.631	7,4%	-5,60%
Total	33.182	35.006	47.561	86.406	108.924	102.824		-5,60%

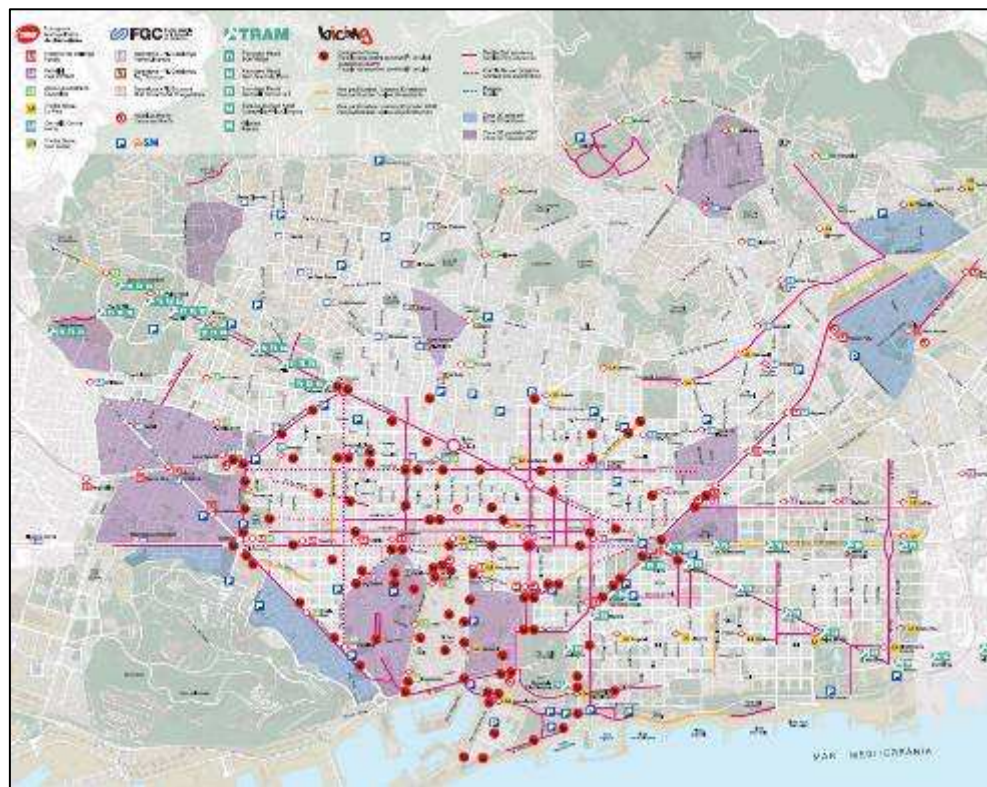
- En dos anys (2007-2008) s'ha doblat el nombre de desplaçaments diaris en bicicleta a la ciutat.
- La incorporació del Bicing ha suposat el punt d'inflexió d'aquest creixement.





La mobilitat amb bicicleta a Barcelona: Carrils bici 1990-2007.

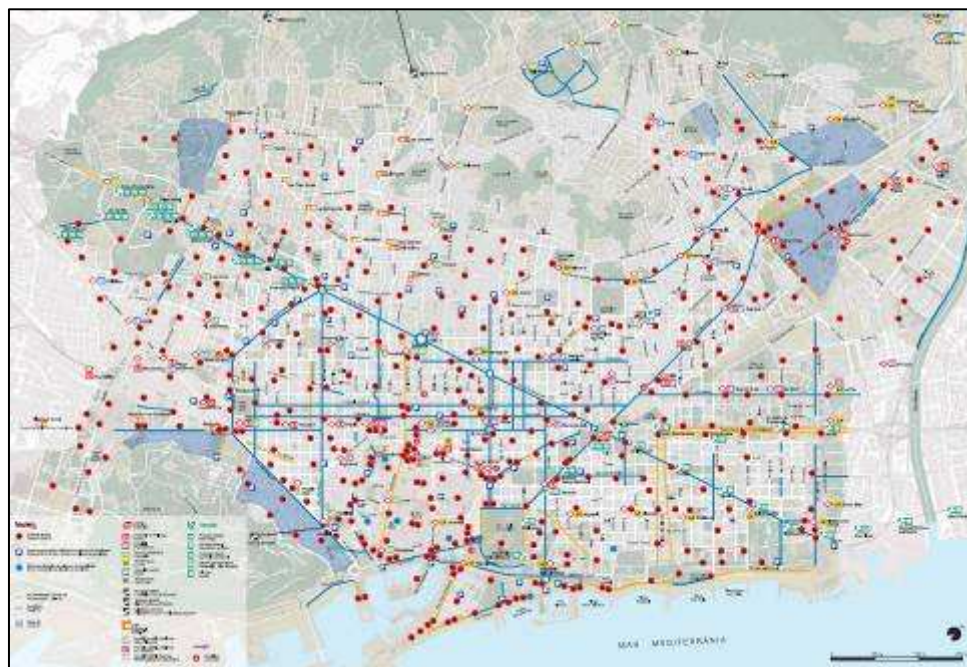
- 129,8 km de xarxa (2007)
- Tipologies majoritàries
 - Bidireccional / Unidireccional en vorera
 - Unidireccional en calçada (sense segregar)
- Usuaris (2005)
 - 30.000 desplaçaments diaris
 - 0,4% de quota dels desplaçaments





La mobilitat amb bicicleta a Barcelona: Carrils bici 2008-2011.

- 146,8 km de xarxa (2009)
- 2010-11 ampliació de la xarxa
 - 30 km en fase de construcció prevista per aquest any 2010
 - 55 km en fase de projecte.
- Tipologia majoritària
 - Bidireccional en calçada (segregat)
- Usuaris (2009)
 - 103.000 desplaçaments diaris
 - 2% de quota de desplaçaments interns



Març 2007 → Posada en servei del BICING



La mobilitat amb bicicleta a Barcelona: Carrils bici.

Durant l'any 2009, s'han construït 6,6 km de carril bici.



L'Ajuntament de Barcelona ha optat, en els darrers anys, per a centrar els seus esforços en construir carrils bici de **doble sentit de circulació**, a la calçada i **segregats** de la resta de vehicles amb l'objectiu d'ampliar la xarxa existent, i fer-ho millorant la seguretat de ciclistes i vianants.



La mobilitat amb bicicleta a Barcelona: Carrils bici.

Dels actuals 146.8 km de carrils bici de la ciutat de Barcelona:

Carrils bici Vorera / Calçada	
VORERA	49,64%
CALÇADA	50,36%

Carrils bici Bidireccional / Unidireccional	PERCENTATGE
Bidireccional	80,74%
Unidireccional	19,26%

Carrils bici Segregat / No Segregat	PERCENTATGE
Segregat	74,35%
No segregat	25,65%



3er Congrés de la Bicicleta

LLEIDA Catalunya 2010 | INFRASTRUCTURES I LEGISLACIÓ



Ajuntament de Barcelona

La mobilitat amb bicicleta a Barcelona: Carrils bici.

Objectiu: Augmentar i millorar la xarxa existent de carrils bici.

- Per minimitzar els riscos d'accidents.
- Per donar continuïtat i fluïdesa a les diferents vies.
- Implementació a la calçada per donar preferència als vianants.

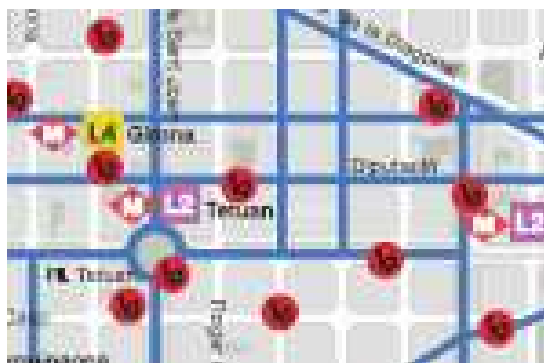




La mobilitat amb bicicleta a Barcelona: Carrils bici.

Els carrils bici de doble sentit també permeten solucions en àrees en què no seria possible dos carrils bici d'un únic sentit en dues vies diferents.

En trames urbanes com l'Eixample barceloní podem tenir la opció de carrils bici d'un únic sentit però aquesta trama no es universal sinó més aviat específica d'aquest barri.





3er Congrés de la Bicicleta

LLEIDA Catalunya 2010 | INFRASTRUCTURES I LEGISLACIÓ



Ajuntament de Barcelona

La mobilitat amb bicicleta a Barcelona: Carrils bici.

Els carrils bici de doble sentit permeten als seus usuaris una major facilitat en el moment de definir els diferents itineraris possibles per arribar on volen.





3er Congrés de la Bicicleta

LLEIDA Catalunya 2010 | INFRASTRUCTURES I LEGISLACIÓ



Ajuntament de Barcelona

La mobilitat amb bicicleta a Barcelona: Carrils bici.

La demanda de major qualitat dels carrils bici és ara molt més importants que fa uns anys. L'ús de la bicicleta ha experimentat un gran avenç a Barcelona.

Ara, els carrils bici han deixat de ser vies per a esportistes de cap de setmana per esdevenir veritables vies de circulació de mobilitat quotidiana.





La mobilitat amb bicicleta a Barcelona: Carrils bici.

Ara tenim els coneixements i l'experiència per a construir carrils bicis de doble sentit amb les màximes garanties de seguretat per als seus usuaris.

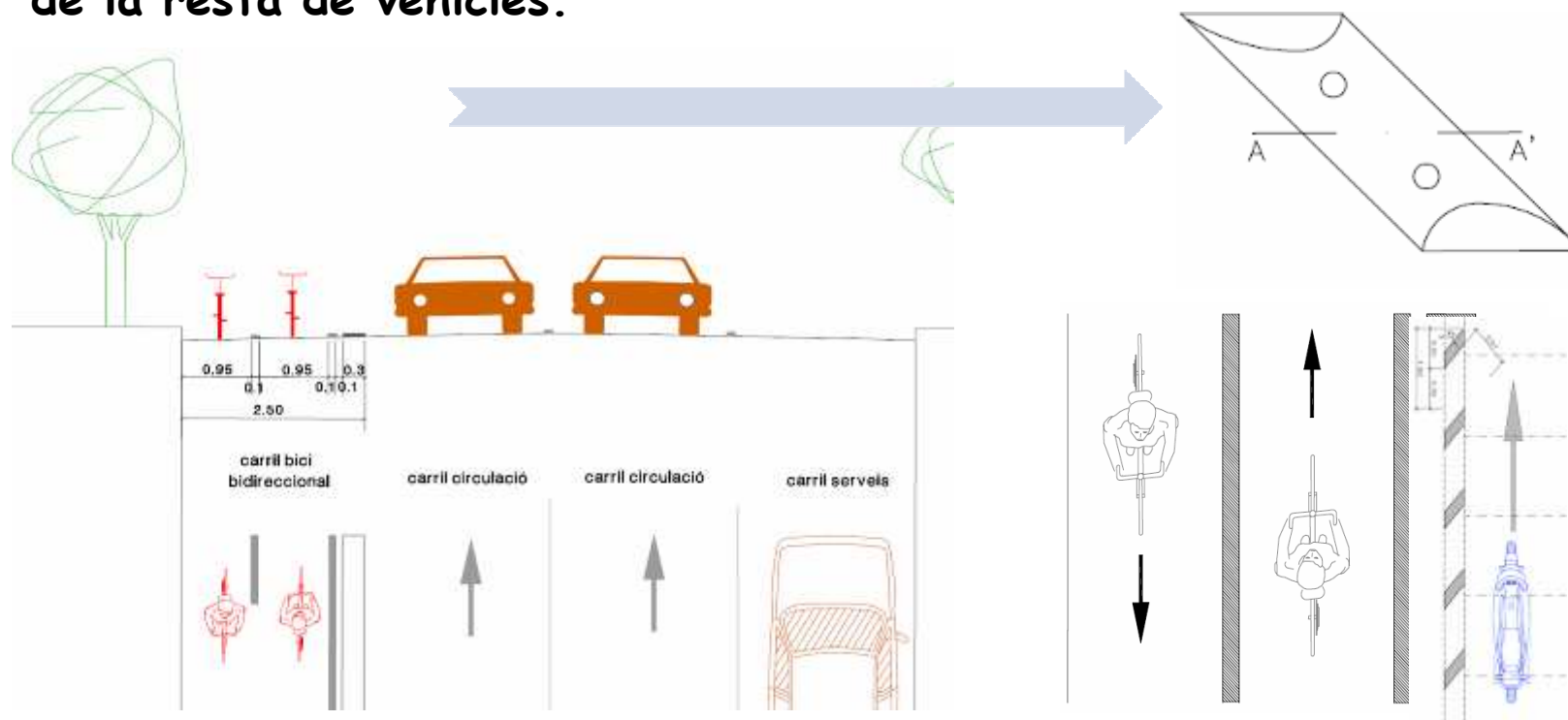
Per aconseguir aquests estàndards de seguretat hem optat per segregar el carril bici dels carrils de la resta de vehicles, així com incorporar la semaforització d'aquestes vies.





La mobilitat amb bicicleta a Barcelona: Carrils bici.

Hi ha diferents tipus de carrils bici però nosaltres optem pels carrils bici de doble sentit de circulació, a la calçada i segregats de la resta de vehicles.

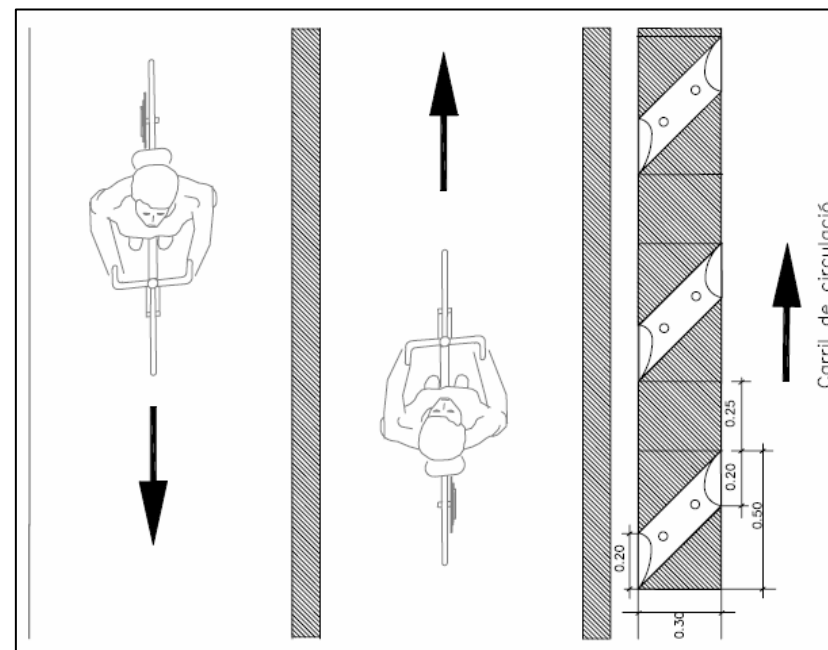


La segregació evita la invasió del carril bici per part d'altres vehicles.



La mobilitat amb bicicleta a Barcelona: Peces separadores.

- És una peça de cautxú que permet segregar el carril bici en calçada, de la resta del trànsit motoritzat.
- Reforça visualment la presència del carril bici, i dificulta el seu ús per part de la resta de vehicles.
- Es col·loca esbiaixadament, de manera que dificulta l'entrada al carril per part de les motos, i en facilita la seva sortida.
- ¿on s'aplica?
 1. En carrils bici bidireccionals en calçada en què, a causa de l'elevada IMD de vehicles motoritzats del carrer, convé separar físicament el carril bici de la resta del trànsit.
 2. En interseccions i altres punts en què convé protegir les bicicletes del trànsit motoritzat.





3er Congrés de la Bicicleta

LLEIDA Catalunya 2010 | INFRASTRUCTURES I LEGISLACIÓ



Ajuntament de Barcelona

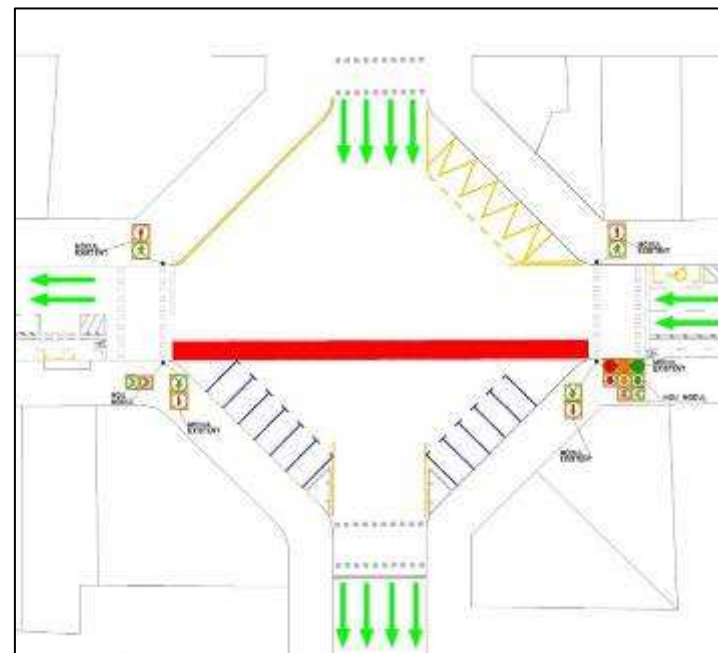
La mobilitat amb bicicleta a Barcelona: Peces separadores.





La mobilitat amb bicicleta a Barcelona: Pas vermell.

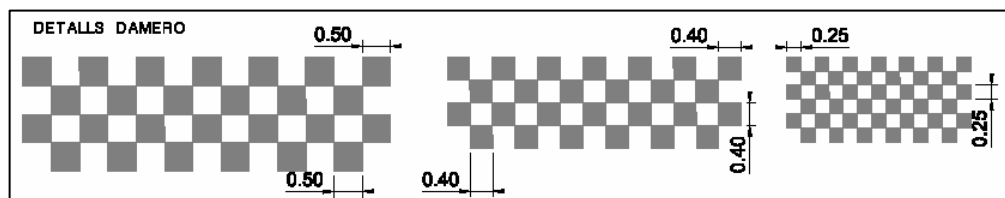
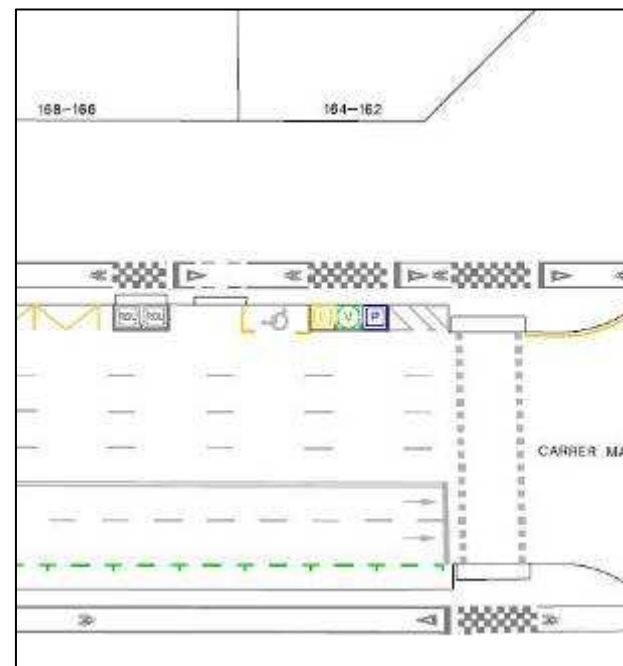
- És un reforç visual del “pas de bicicletes” normatiu, delimitat per dues franges de quadrats blancs de 25 x 25 cm.
- Indica prioritat de les bicicletes sobre tots els vehicles motoritzats.
- S'aplica un principi anàleg a quan els vehicles que volen girar cap a un altre carrer han de travessar un carril bus que segueix recte: aquests han de cedir el pas als autobusos perquè, en girar, perden la prioritat (RGC).
- ¿on s'aplica?
 1. Quan coincideix en la mateixa fase del semàfor la trajectòria dels vehicles motoritzats i la de les bicicletes.
 2. En totes les interseccions no regulades on apareix un pas de bicicletes.
 3. Allà on sigui difícil per als conductors de vehicles motoritzats anticipar la presència de bicicletes.





La mobilitat amb bicicleta a Barcelona: Dames.

- És un reforç visual del “cediu el pas” horitzontal en voreres i zones de vianants.
- Indica la zona on te validesa el cediu que el precedeix.
- Permet advertir d'una forma més evident tant a vianants com a ciclistes de l'àrea exacta on és més probable la confluència d'itineraris de vianants i bicicletes.
- ¿on s'aplica?
 1. Quan coincideix en la mateixa fase del semàfor la trajectòria de vianants i de bicicletes.
 2. Allà on sigui difícil per als vianants o les bicicletes anticipar la presència mútua.





3er Congrés de la Bicicleta

LLEIDA Catalunya 2010 | INFRASTRUCTURES I LEGISLACIÓ



Ajuntament de Barcelona

La mobilitat amb bicicleta a Barcelona: Sortida Avançada Segura (SAS).

- És una diferenciació del punt on s'estableixen les línies de detenció, de forma que la línia de les bicicletes queda per davant de la que fan servir la resta de vehicles.
- Quan es tanca el semàfor, només les bicicletes poden envair aquest espai, la resta de vehicles esperen el llum verd al darrere.
- Quan el semàfor és tancat, en aquest espai les bicicletes poden canviar a la banda contrària del carrer abans d'efectuar el gir.
- S'aplica a vies on hi ha carril bici, quan existeix un gir permès a la banda contrària de on es troba el carril bici.





3er Congrés de la Bicicleta

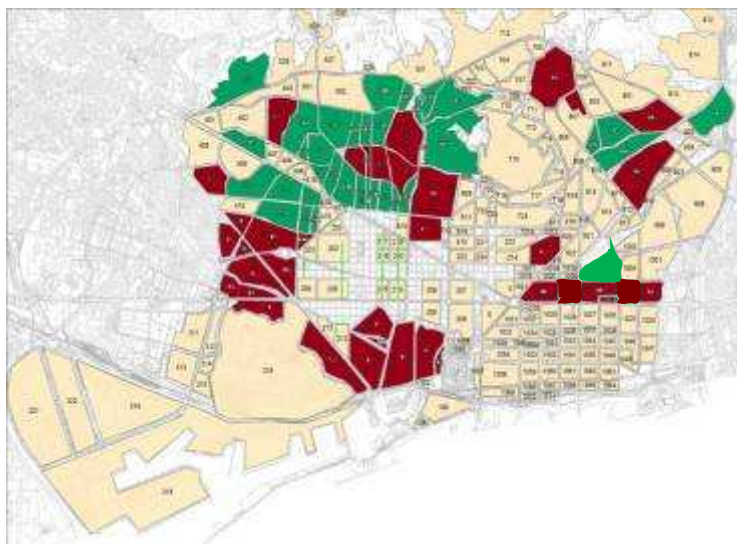
LLEIDA Catalunya 2010 | INFRASTRUCTURES I LEGISLACIÓ



Ajuntament de Barcelona

La mobilitat amb bicicleta a Barcelona: Zones 30 i vies pacificades.

Aquesta xarxa de carrils bici, juntament amb la pacificació de la circulació (zones 30, vies pacificades...) ens permeten racionalitzar la mobilitat amb bicicleta a la ciutat de Barcelona.



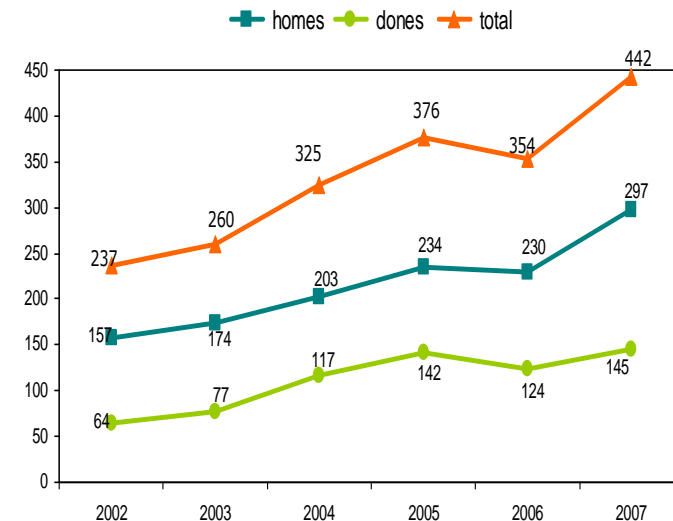
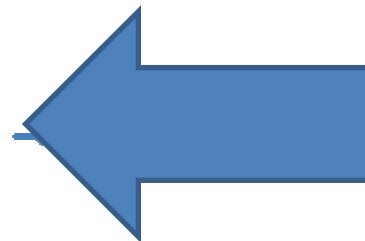
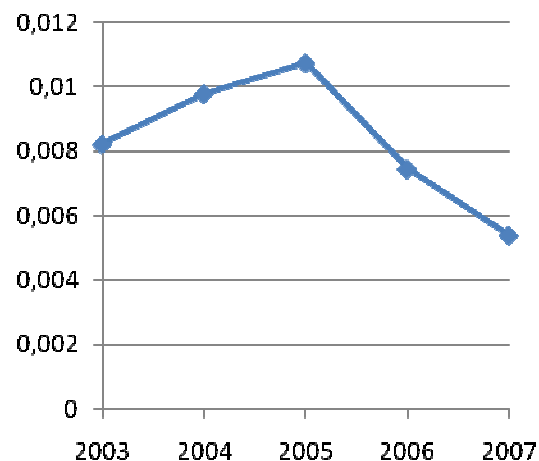


La mobilitat amb bicicleta a Barcelona: Accidents.

Caldria fer notar el increment de la accidentalitat a partir de l'any 2007, coincidint amb la l'augment de l'ús de la bicicleta a la ciutat.



Num acc/Num trips



Però també cal fer notar el decreixement del percentatge d'accidents en relació al nombre total de viatges.



La mobilitat amb bicicleta a Barcelona: L'estratègia global.



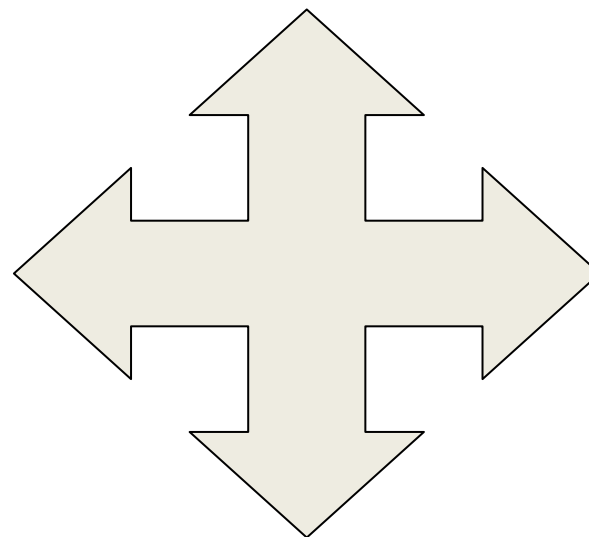
20.000 aparcaments de bici a la via pública



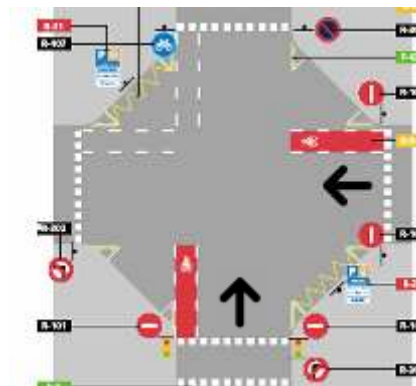
146 km de carrils bici



Sistema de bicicleta pública
bicing



Zones 30





3er Congrés de la Bicicleta

LLEIDA Catalunya 2010 | INFRASTRUCTURES I LEGISLACIÓ



Ajuntament de Barcelona

Comunicació:

Els "carrils bici" de doble sentit de circulació a Barcelona.

Taller: Infraestructures Urbanes - Propostes i solucions per a la pacificació del trànsit: carrils bici, zones 30, carreteres compartides, parcs...



Miquel Rusalleda

Ajuntament de Barcelona.

Àrea de Prevenció, Seguretat i Mobilitat.

Direcció de Serveis de Mobilitat.

Barcelona, Abril 2010